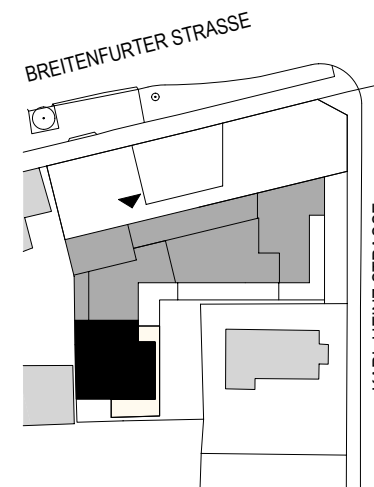
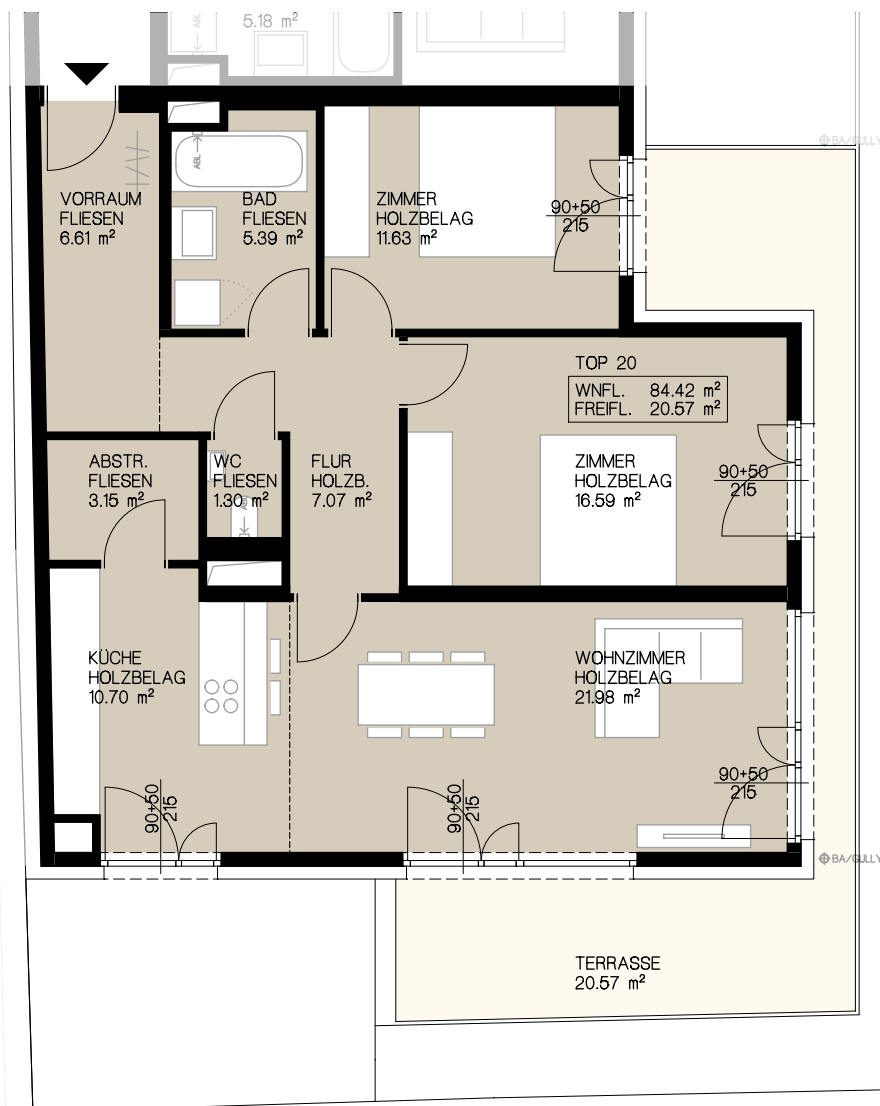


BREITENFURTER STRASSE 191, A-1230 WIEN



TOP 20 - DACHGESCHOSS

ANZAHL DER ZIMMER: 3
 WOHNEN 84.42 m²
 TERRASSE 20.57 m²



HINSICHTLICH DER BODEN- U. WANDBELÄGE, SOWIE DER ELEKTRO-, SANITÄR- U. SONSTIGEN AUSSTATTUNGEN, GILT AUSSCHLIESSLICH DIE JEWEILS AKTUELLE BAU- U. AUSSTATTUNGSBESCHREIBUNG. SONSTIGE EINRICHTUNGSGEGENSTÄNDE DIENEN NUR DER VERANSCHAULICHUNG UND WERDEN NICHT GELIEFERT. DIESER PLAN IST NICHT FÜR DIE BESTELLUNG VON EINBAUMÖBELN GEEIGNET - EINE NATURMASSNAHME IST ERFORDERLICH. UNVERBINDLICHE PLANKOPIE, ÄNDERUNGEN WÄHREND DER BAUAUSFÜHRUNG BLEIBEN VORBEHALTEN. ALLE QUADRATMETERANGABEN SIND DIGITAL NACH ROHBAUMASSEN BERECHNET.